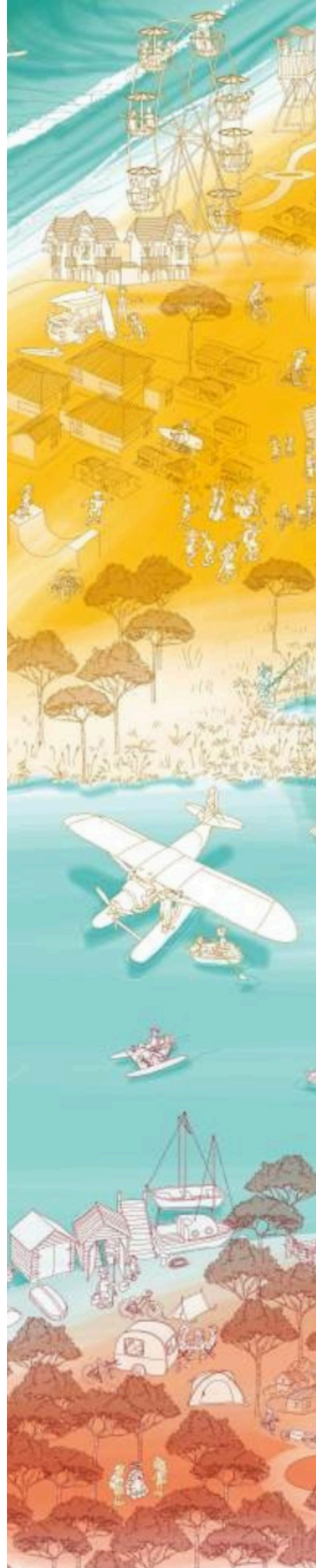


# LES SITES CULTURELS ACCESSIBLES



# Biscarrosse Ville



📍 332 rue Louis Breguet

☎ +33 5 58 78 00 65

## MUSÉE DE L'HYDRAVIATION



Ouvert du 07/02/2026 au 31/12/2026

Tous les espaces de visite sont accessibles aux personnes à mobilité réduite. Des sièges sont mis à disposition dans ces espaces.

Un fauteuil de transfert est disponible gratuitement sur demande à l'accueil, sur présentation d'une pièce d'identité.

Deux places handicapées sont aménagées et indiquées proche du musée : rue Louis Breguet face à l'entrée du Musée (50 mètres environ).

Des fiches d'aide à la visite pour personne ayant une déficience visuelle et auditive sont disponibles à l'accueil sur demande pour suivre la visite des collections permanentes et le hall d'exposition.

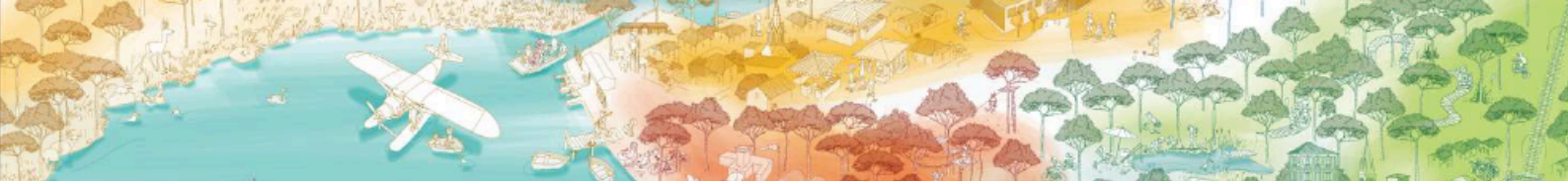
Le 1er mercredi de chaque mois à 16h30 : heure calme. Créneau dédié aux personnes dotées d'hypersensibilité.

Le Musée propose également des prêts gratuits d'équipements adaptés :

- 1 fauteuil roulant pour les publics à mobilité réduite
- 1 canne siège pliante pour les publics à mobilité réduite
- 1 loupe grossissante pour les publics malvoyants
- 1 casque anti-bruit pour les publics autistes et/ ou présentant des troubles de la perception sensorielle
- 1 boucle magnétique à l'accueil pour les publics malentendants

### Accessibilité





## Biscarrosse Ville

---



### MUSÉE DES TRADITIONS



Ouvert du 07/04/2026 au 30/09/2026

Le musée est entièrement accessible aux PMR. La ferme pédagogique est également accessible, mais le terrain est recouvert de pelouse.

Places de parking réservées à proximité.

📍 216 rue Louis Breguet

☎ +33 6 76 39 14 74

#### Accessibilité



## Sanguinet

---



### MUSÉE DU LAC - ARCHÉOLOGIE



Ouvert du 07/04/2026 au 31/08/2026

Le Musée du Lac est conçu pour faciliter l'accueil de tous les publics. Des places de stationnement réservées se trouvent à proximité immédiate du bâtiment.

L'équipe, formée et attentive aux différents types de handicap, met à disposition des équipements adaptés afin d'accompagner au mieux chaque visiteur.

📍 112 place de la Mairie

☎ +33 5 58 78 02 33

#### Accessibilité



# Sanguinet



## CONSERVATOIRE DES LANDES DE GASCOGNE



Ouvert du 04/04/2026 au 01/11/2026

L'accès aux bâtiments principaux est facilité pour les personnes ayant des difficultés à se déplacer.

Les sanitaires sont également adaptés pour être utilisés en toute autonomie.

Deux places de stationnement sont réservées à proximité.

📍 728 avenue de Parentis

☎ +33 6 60 88 51 78

### Accessibilité



# Mimizan



## MUSÉE - PRIEURÉ



Ouvert du 10/02/2026 au 31/10/2026

Le musée ne dispose pas de parking, mais il est possible de se garer à proximité sur des emplacements incluant des places adaptées (40 mètres environ). L'entrée est de plain-pied, facilitant l'accès.

Des dispositifs d'audiodescription sont disponibles à l'accueil (casques et boîtiers), ainsi que des équipements d'aide à l'audition et à la compréhension comme le sous-titrage, la transcription simultanée et une boucle à induction magnétique.

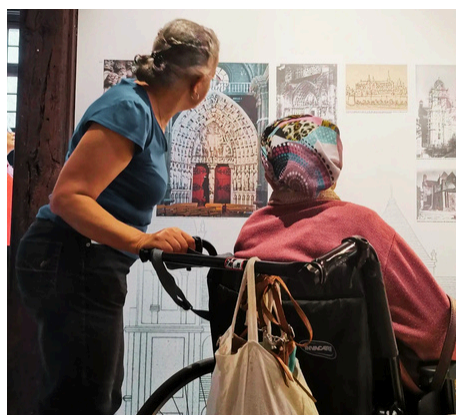
Les sanitaires sont standards et ne sont pas adaptés aux personnes en fauteuil roulant.

📍 20 rue de l'Abbaye

☎ +33 5 58 09 00 61

### Accessibilité





## MUSÉE DE BORDA ET SITE ANTIQUE



Ouvert du 03/02/2026 au 26/04/2026

& du 05/05/2026 au 31/12/2026

**Labellisé « Tourisme et Handicap »** depuis 2021 pour les quatre handicaps (auditif, mental, moteur et visuel), le musée de Borda propose des dispositifs et des médiations adaptés à tous.

Le musée est pleinement accessible et la scénographie intègre des dispositifs adaptés à tous les publics :

- cartels tactiles
- audiodescriptions
- fiches de salles

Plusieurs outils d'aide à la visite sont aussi disponibles gratuitement :

- boucle magnétique
- cannes-sièges
- loupes

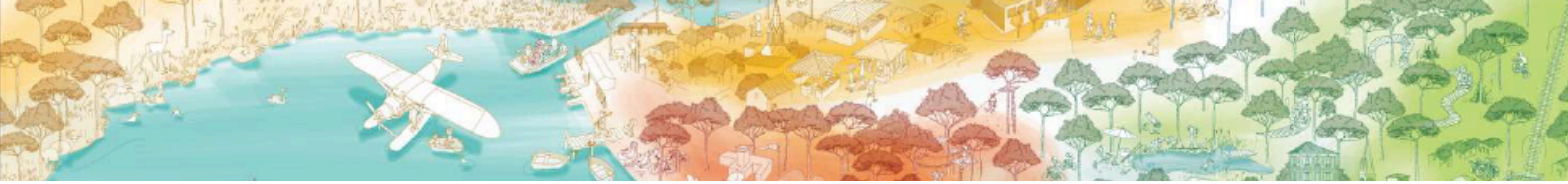
Des médiations spécifiques sont également possibles pour le public individuel ou en lien avec les associations et structures locales :

- visite sensorielle
- visite en langue des signes
- ateliers spécifiques

Cette démarche inclusive est portée par des agents formés, afin de répondre au mieux aux attentes des publics.

### Accessibilité





# Légende

---

## Type de handicap



PMR - Fauteuil roulant



PMR - Déficience moteur



PMR - Femme enceinte



PMR - Personne âgée



Malentendant



Malvoyant



Chien guide / Déficience visuelle



Déficience intellectuelle



LSF - Langue des signes