



Aménagement durable
des stations et des
territoires littoraux

Biscarrosse

RÉUNION PUBLIQUE

8 MARS 2023



QU'EST-CE QUE LA DÉMARCHE ADS ?

01 |

Une étude sur le positionnement touristique et le réaménagement des territoires littoraux.

02 |

Une démarche pour définir **une vision à long terme**, tout en **proposant des actions rapides** pour enclencher la transition des territoires.

03 |

L'objectif est d'**adapter et de redynamiser le territoire** dans son ensemble, tout en assurant **une cohérence de l'offre touristique** et en renforçant les **liens entre les équipements et les services existants**, afin d'**offrir une expérience complète sur ce territoire pour les habitants, les touristes et les excursionnistes**.

QU'EST-CE QUE LA DÉMARCHE ADS ?



Un référentiel d'innovation qui cible les grands enjeux de mutation du littoral de Nouvelle-Aquitaine :

- > La mobilité,
- > Les espaces rétro-littoraux,
- > L'urbanisme,
- > Les équipements touristiques,
- > Les impacts du changement climatique...

Cette démarche s'adapte à chacun des territoires étudiés, mais elle dispose d'un cadre commun qui permet une cohérence de l'action au niveau régional et une méthodologie commune.

Cela facilite la mise en place de partenariats avec les autres niveaux de collectivités : la Communauté de Communes des Grands Lacs, le Département des Landes, la Région Nouvelle-Aquitaine, la Banque des territoires et l'Etat participent à cette étude.

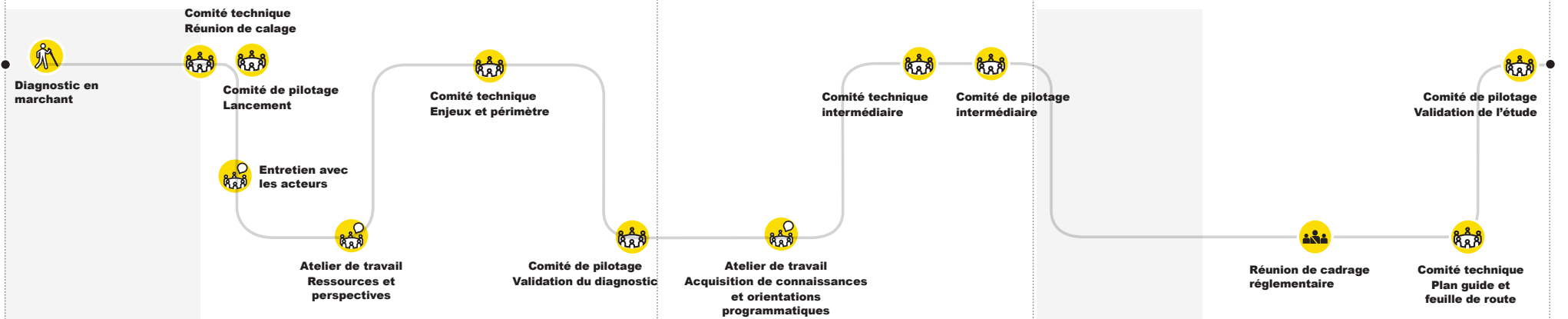
CALENDRIER DE LA DÉMARCHE ADS

PHASE 1
ANALYSE DU DIAGNOSTIC ET DU POSITIONNEMENT
TOURISTIQUE DU TERRITOIRE (6 MOIS)

PHASE 2
ÉTUDE DE PROGRAMMATION URBAINE DU SECTEUR (10 MOIS)

Jun / Juillet | Août | Septembre | Octobre | Novembre | Décembre | Janvier | Février | Mars | Avril | Mai | Juin | xxx | Septembre | Octobre | Novembre | Décembre | Janvier | Février

CALENDRIER DE LA DÉMARCHE



PROCESSUS PARTICIPATIF

Atelier Table Longue sur l'espace public

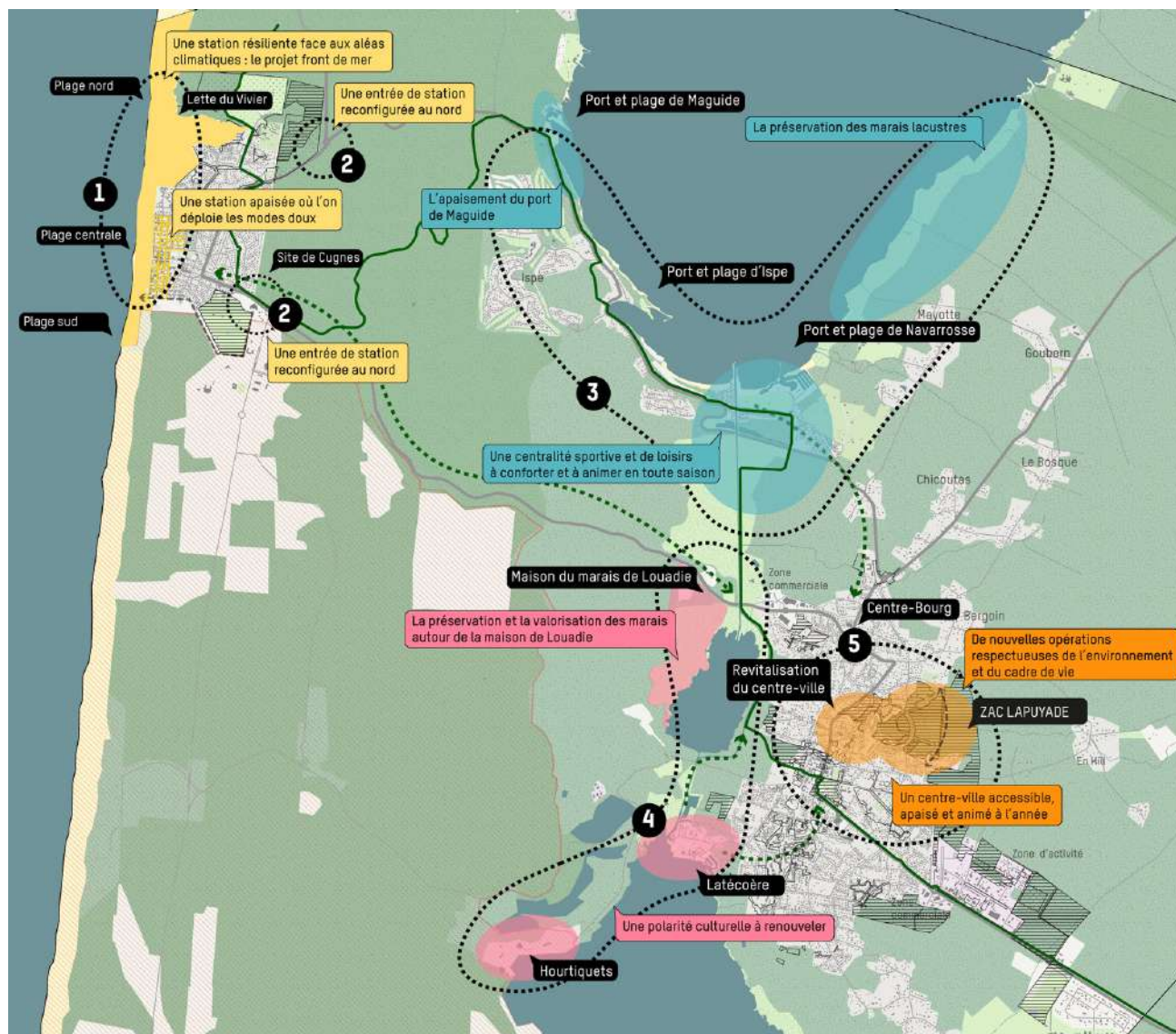
Tables longues

Réunion publique de restitution de l'étude



LES ENJEUX DE LA DÉMARCHE ADS

TROIS POLARITÉS COMPLÉMENTAIRES ET ANIMÉES À L'ANNÉE



5 SECTEURS À ENJEUX

1. L'apaisement de Biscarrosse plage et le projet du front de mer
2. Les entrées de Biscarrosse plage
3. La polarité sportive et lacustre : lac nord
4. La polarité culturelle : Latécoère
5. Le centre-ville animé et apaisé

DES ENJEUX MAJEURS

- Favoriser les liens entre les polarités en renforçant les continuités douces
- Anticiper et accompagner les mutations du front de mer
- Apaiser Biscarrosse plage par un nouveau plan de circulation et des parkings relais en entrée de station
- Animer Biscarrosse bourg en engageant le projet de requalification du bourg
- Constituer une polarité culturelle autour du site de Latécoère
- Concilier la polarité sportive et milieux fragiles sur le lac nord
- Renforcer et mettre en valeur l'articulation nord/sud par le maillage d'espaces naturels des canaux et marais

LES ENJEUX DE LA DÉMARCHE ADS

QUELS SONT LES MARQUEURS MAJEURS POUR BISCARROSSE DEMAIN ?

LES THÈMES

NATURE ET ENVIRONNEMENT

- Nature
- Triptyque : Forêt, lac, océan
- Territoire d'eau (paysage, usages, gestion, qualité)
- Traditions forestières

CULTURE ET HISTOIRE

- Patrimoines historiques
- Hydraviation
- Culture

SPORT DE PLEIN AIR

- Sport et sport de pleine nature
- Nautisme
- Mobilité douce

L'ESPRIT DE LA DESTINATION

AMBIANCE

- Partage
- Apaisement
- Dynamique
- Quiétude
- Découverte
- Respect
- Bien être
- Slow destination

PUBLICS

- Mixité des publics et des espaces
- Familiale

LE CADRE DU QUOTIDIEN

CADRE DE VIE ET HABITAT

- Qualité résidentielle
- Offre en logement
- Logement abordable

COMMERCES, SERVICES ET ÉQUIPEMENTS

- Attractivité commerciale
- Équipements et culture
- Santé
- Mobilité

COMPLÉMENTARITÉS DES POLARITÉS

- Biscarrosse plage, une station piétonne
- Un bourg animé



UNE DESTINATION DURABLE, APAISÉE MAIS DYNAMIQUE, DE DÉCOUVERTE ET DE PARTAGE DE TOUS SES PATRIMOINES VALORISANT LA DIVERSITÉ ET LA QUALITÉ DES RICHESSES NATURELLES

01 | CHANTIER 1 - DES POLARITÉS COMPLÉMENTAIRES ANIMÉES AU FIL DES SAISONS

LES ACTIONS À ENGAGER

- 1.1. UN RÉSEAU DE CONTINUITÉS CYCLABLES À AMÉNAGER
- 1.2. UN DÉVELOPPEMENT D'UN PANEL DE SERVICES ET DE SIGNALÉTIQUE
- 1.3. UN DÉVELOPPEMENT D'UNE OFFRE DE LOISIRS NAUTIQUES «ZÉRO CARBONE»
- 1.4. UN RENOUVELLEMENT DES OFFRES D'HÉBERGEMENT : VERS UNE ECO-QUALIFICATION DE L'EXISTANT
- 1.5. SITE LATÉCOÈRE : UNE POLARITÉ CULTURELLE EN COMPLÉMENTARITÉ AVEC LE BOURG

02 | CHANTIER 2 - UN TERRITOIRE D'EAU QUI PRÉSERVE ET DONNE À COMPRENDRE SES RESSOURCES

LES ACTIONS À ENGAGER

- 2.1. UN DÉVELOPPEMENT DES PARCOURS DÉCOUVERTE DES PATRIMOINES BISCARROSSAIS
- 2.2. UN PLAN PLAGE LACUSTRE POUR LA RIVE SUD DU LAC NORD

03 | CHANTIER 3 - BISCARROSSE PLAGE : UNE STATION VIVANTE ET APAISÉE

LES ACTIONS À ENGAGER

- 3.1. UN SCHÉMA DES MOBILITÉS POUR LIMITER LA PLACE DE LA VOITURE ET DÉVELOPPER LES MODES DOUX
 - >>> Un plan de circulation et un développement des mobilités douces pour apaiser la station
 - >>> Parking nord : la relocalisation du parking de la plage en entrée de station
 - >>> Une navette estivale pour relier les parkings relais au cœur de Biscarrosse plage
- 3.2. BISCARROSSE PLAGE : UN APAISEMENT ET UNE ANIMATION DU CŒUR DE STATION
 - >>> Un cœur de station vivant de l'avenue de Plage au front de mer
 - >>> L'avenue de la Plage : un axe structurant apaisé pour contribuer à requalifier la station
 - >>> L'avenue des Échassiers : une voirie structurante requalifiée en direction du front de mer
 - >>> L'avenue de la Côte d'Argent : une voirie partagée et végétalisée pour renouveler la station
- 3.3. UNE CHARTE DES ENSEIGNES COMMERCIALES POUR ACCOMPAGNER LA MONTÉE EN QUALITÉ
- 3.4. FRONT DE MER : UN PROJET DE RENATURATION QUI ÉVOLUE DANS LE TEMPS
- 3.5. UN PLAN GUIDE POUR L'ENTRÉE SUD AU SERVICE D'UNE NOUVELLE IMAGE POUR LA STATION



01.

**CHANTIER 1
DES POLARITÉS
COMPLÉMENTAIRES
ANIMÉES AU FIL
DES SAISONS**

1.1 UN RÉSEAU DE CONTINUITÉS CYCLABLES À AMÉNAGER

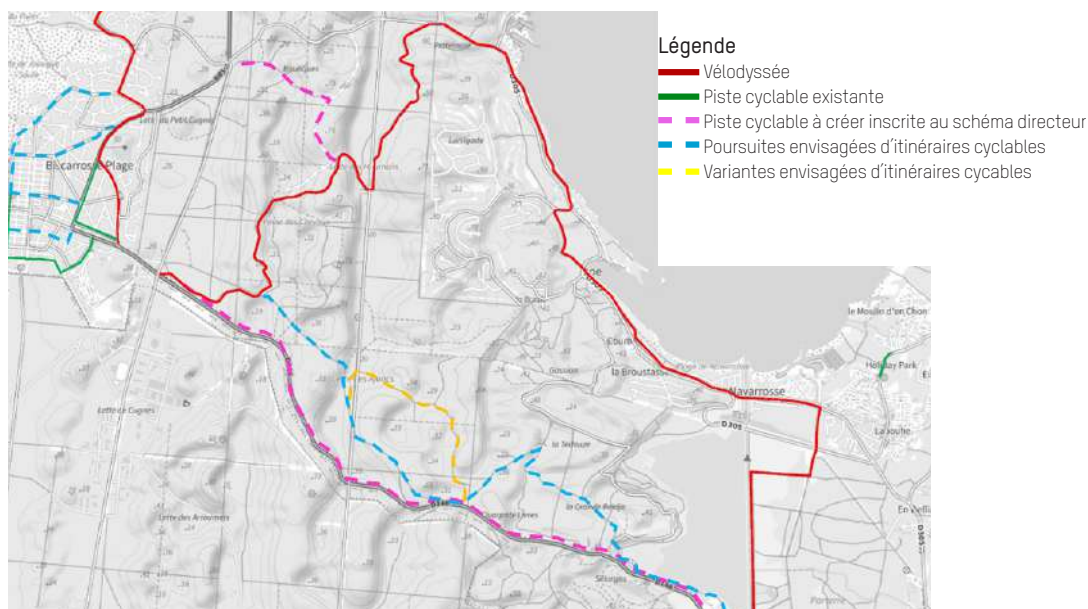
OBJECTIFS

Développer le réseau d'aménagements cyclables pour permettre une meilleure desserte des sites attractifs en vélo :

- Favoriser les liens entre les polarités
- Compléter et améliorer la desserte du réseau cyclable
- Désengorger les sites touristiques des véhicules
- Encourager les modes de déplacements doux
- Sécuriser les franchissements stratégiques



Profil en travers - Piste RD 146

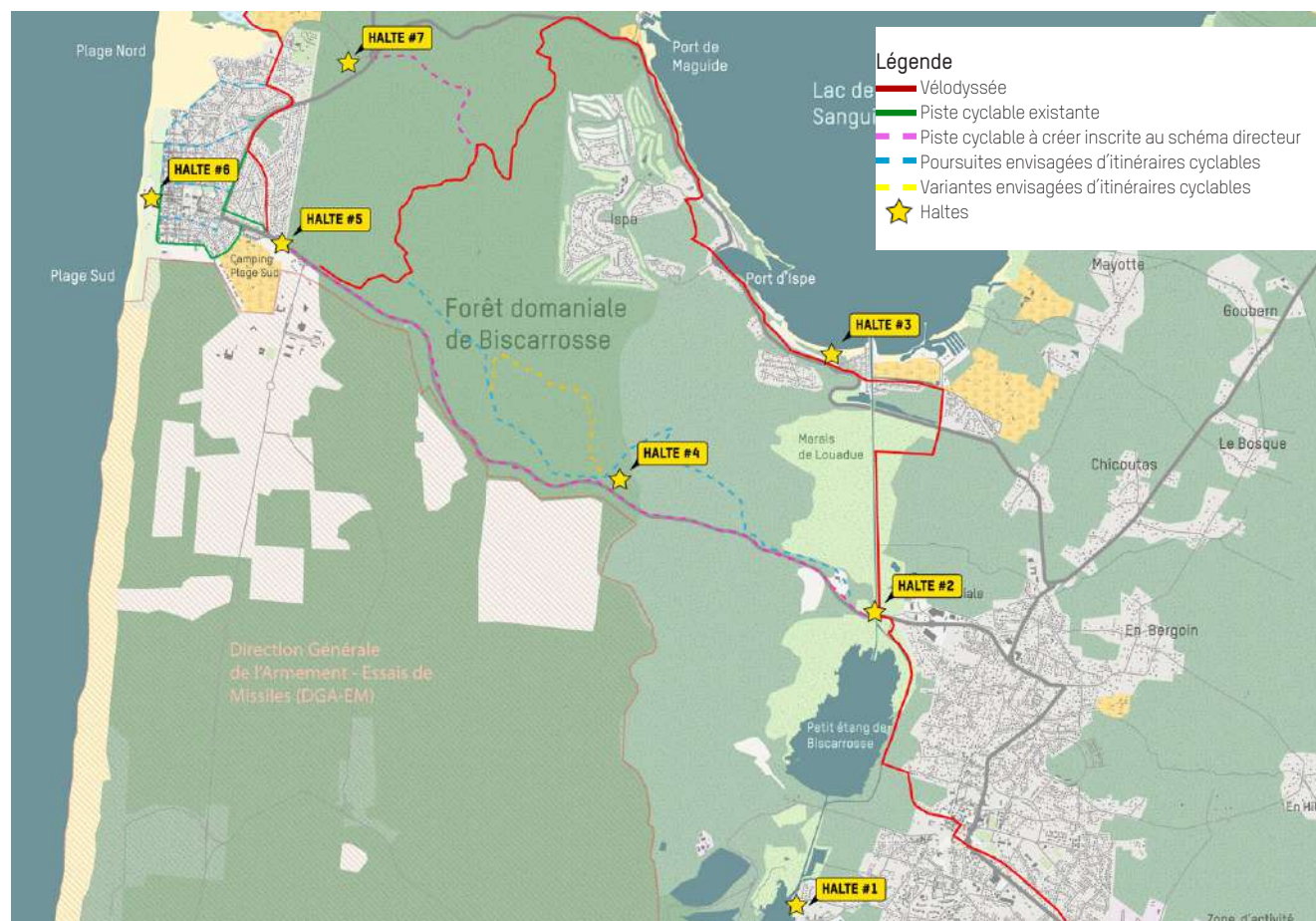


Trois possibilités de tracé au niveau de la RD

1.2 UN DÉVELOPPEMENT D'UN PANEL DE SERVICES ET DE SIGNALÉTIQUE

OBJECTIFS

- Compléter les itinéraires cyclables avec un panel de signalétique et de services
- Proposer une communication visuelle claire et harmoniser sur l'ensemble des pistes cyclables
- Proposer des haltes vélos le long des itinéraires cyclables pour offrir des services aux utilisateurs



1.3 UN DÉVELOPPEMENT D'UNE OFFRE DE LOISIRS NAUTIQUES «ZÉRO CARBONE»

OBJECTIFS

L'offre d'activités de loisirs mêle des activités « douces » en adéquation avec le positionnement et d'autres activités plus classiques et générant des concentrations de flux importantes voire des nuisances sur la haute saison. Encourager le développement d'offres d'activités de loisirs «zéro carbone» pour affirmer le caractère écoresponsable de l'offre de loisirs estivaux en cohérence avec le positionnement global.

Il s'agit de :

- Initier une démarche collective de sensibilisation et d'animation des prestataires nautiques de la commune
- Informer les clientèles des activités nautiques
- Engager une réflexion sur l'évolution de l'organisation physique des activités nautiques sur le Lac Nord



Sortie découverte « longe-côte »



Stand-up paddle yoga

1.4

UN RENOUVELLEMENT DES OFFRES D'HÉBERGEMENT : VERS UNE ÉCOQUALIFICATION DE L'EXISTANT

OBJECTIFS

- Accompagner la montée en qualité des hébergements, et notamment dans une démarche d'écoresponsabilité.
- Répondre aux attentes des clientèles qui évoluent

Il s'agit de :

- **Sensibiliser les hébergeurs aux différents labels de tourisme durable existants**
- Accompagner les hébergeurs et en les mettant en contact avec les services concernés qui proposent un accompagnement individualisé aux hébergements touristiques
- Mise en place d'un accompagnement pour les hébergeurs entrant dans d'autres démarches
- **Lancement d'une réflexion sur l'opportunité d'un hébergement collectif de type « auberge de jeunesse de nouvelle génération »**



Le Slow Village Loire Vallée, certifié Ecolabel Européen

LATÉCOÈRE : UNE POLARITÉ CULTURELLE EN COMPLÉMENTARITÉ DU BOURG

OBJECTIFS

- Renforcer la polarité culturelle de Latécoère
- Proposer des espaces publics piétons de qualité, leviers pour un tourisme plus vertueux tourné vers la nature
- Réorganiser les parkings pour réduire l'utilisation de la voiture

Il s'agit de :

- Réaménager le musée de l'Hydraviation
- Créer une plaine événementielle
- Créer d'une offre de tourisme en entrée de site
- Renaturer les berges sur les zones proches du canal, réaménager les espaces publics et proposer de nouveaux usages
- Des aménagements sont déjà prévus les deux prochaines années : jeux pour enfants, espaces sportifs, tables de pique nique, bains de soleil

Plan de projet pour le réaménagement du site Latécoère





02.

CHANTIER 2
UN TERRITOIRE
D'EAU QUI PRÉSERVE
ET DONNE À
COMPRENDRE SES
RESSOURCES

2.1

UN DÉVELOPPEMENT DES PARCOURS DÉCOUVERTE DES PATRIMOINES BISCARROSSAIS

OBJECTIFS

Donner à voir et à comprendre l'ensemble de la commune tout en préservant ses ressources :

- Connecter les lieux d'intérêt
- Déployer des circuits thématiques de découverte
- Réguler la surfréquentation
- Mieux gérer la cohabitation des usages avec la mise en valeur et la préservation des milieux et des paysages.



2.2 UN PLAN PLAGE LACUSTRE POUR LA RIVE SUD DU LAC NORD

OBJECTIFS

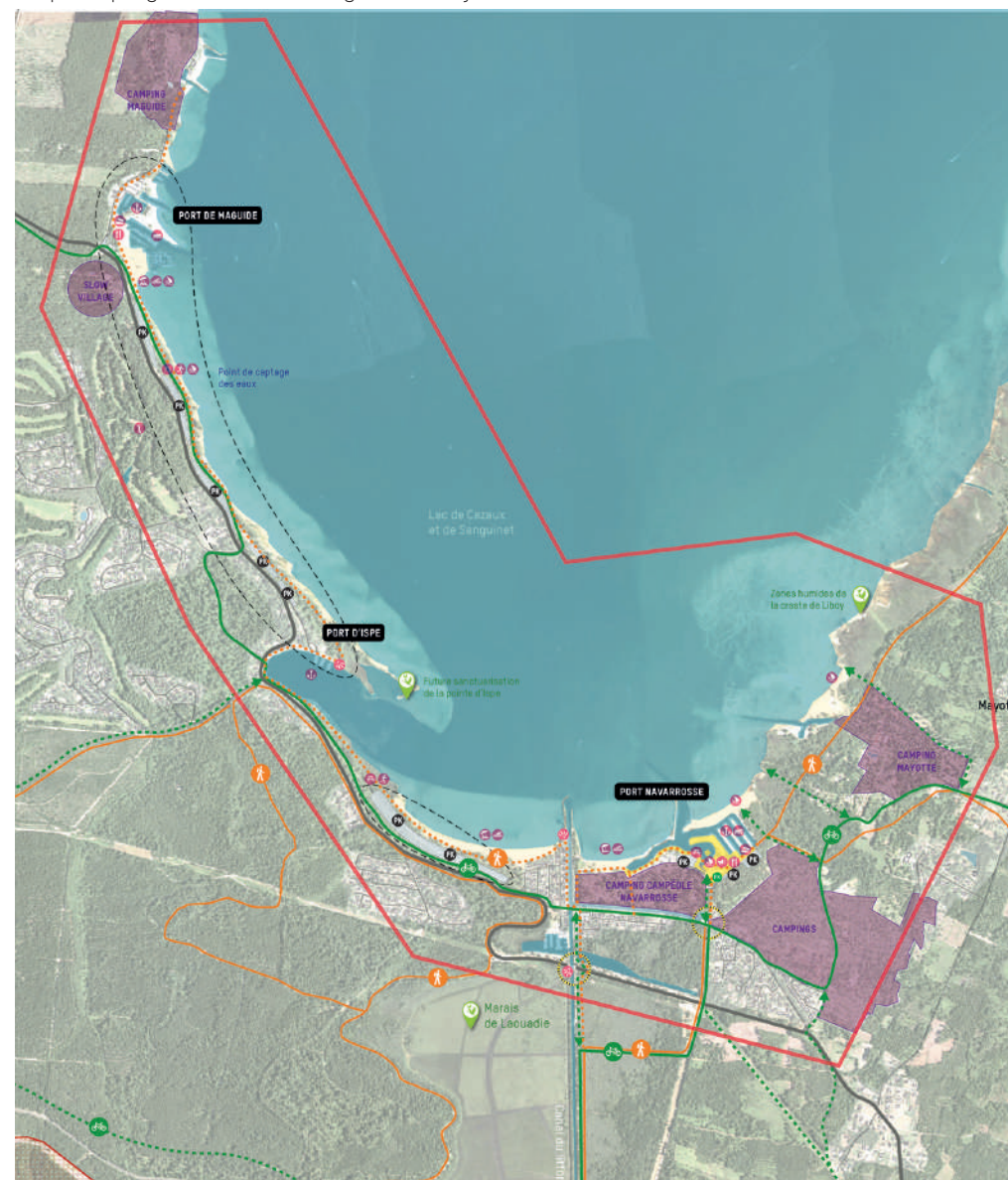
Concilier attractivité et préservation des milieux lacustres

- Une image d'équilibre nature/sport à soigner,
- Mieux gérer l'ensemble des sites pour les apaiser,
- Privilégier le maillage doux, réduire la place de la voiture,
- Atténuer et gérer l'impact de l'érosion des rives,
- Préserver la ressource en eau,
- Organiser les pratiques nautiques et leur cohabitation

La mise en place d'un Plan-plage lacustre élargi :

- Apaiser les sites et les rives
- Un plan-plage élargi qui intègre la cohabitation avec des sites naturels non surveillés
- Affirmer le maillage de parcours doux
- Développer le maillage de voie verte vers les étangs sud
- Aménager qualitativement l'entrée du port, sécuriser les traversées de RD
- Mieux gérer les usages et l'offre loisirs le long des rives
- Accompagner la transformation de l'offre en hébergements de plein air situés sur des sites sensibles
- Savoir adapter les usages à la ressource en eau

Un plan-plage lacustre de Maguide à Mayotte



— Périmètre proposé pour le plan-plage lacustre



03.

CHANTIER 3
BISCARROSSE
PLAGE : UNE
STATION VIVANTE
ET APAISÉE

3.1

UN SCHÉMA DES MOBILITÉS POUR LIMITER LA PLACE DE LA VOITURE

Un plan de circulation et un développement des mobilités douces

OBJECTIFS

Développer une meilleure gestion des flux et des stationnements :

- Refonte des sens de circulation, de l'usage et du dimensionnement des voies de Biscarrosse Plage
- Améliorer le réseau de pistes cyclables
- Développer les modes de déplacements doux
- Développer et favoriser une activité à l'année

Plan de circulation actuel



Plan de circulation projet



3.1 UN SCHÉMA DES MOBILITÉS POUR LIMITER LA PLACE DE LA VOITURE

Un plan de circulation et un développement des mobilités douces

OBJECTIFS

Développer une meilleure gestion des flux et des stationnements :

- Désengorger les sites touristiques des véhicules
- Anticiper et accompagner la transformation du front de mer pour le développement d'un offre de parkings relais en entrée de station

Stationnement actuel



Stationnement projet



Légende

- Voie départementale
- Stationnement longitudinal
- Poche de stationnement
- Aire piétonne
- P+R Parking multimodal

3.1

UN SCHÉMA DES MOBILITÉS POUR LIMITER LA PLACE DE LA VOITURE

Une navette estivale pour relier les parking relais au cœur de Biscarrosse plage

OBJECTIFS

Mettre en place une navette estivale :

- Développer une meilleure gestion des flux et des aires de stationnements de la station
- Désengorger les sites touristiques des véhicules
- Favoriser et renforcer l'offre de transport en commun
- Diversifier les mobilités
- Réorganiser les accès aux polarités pour permettre le recul progressif de la voiture
- Amélioration du cadre de vie et la sécurité du centre-ville

Navette publique envisagée entre P+R et cœur de station



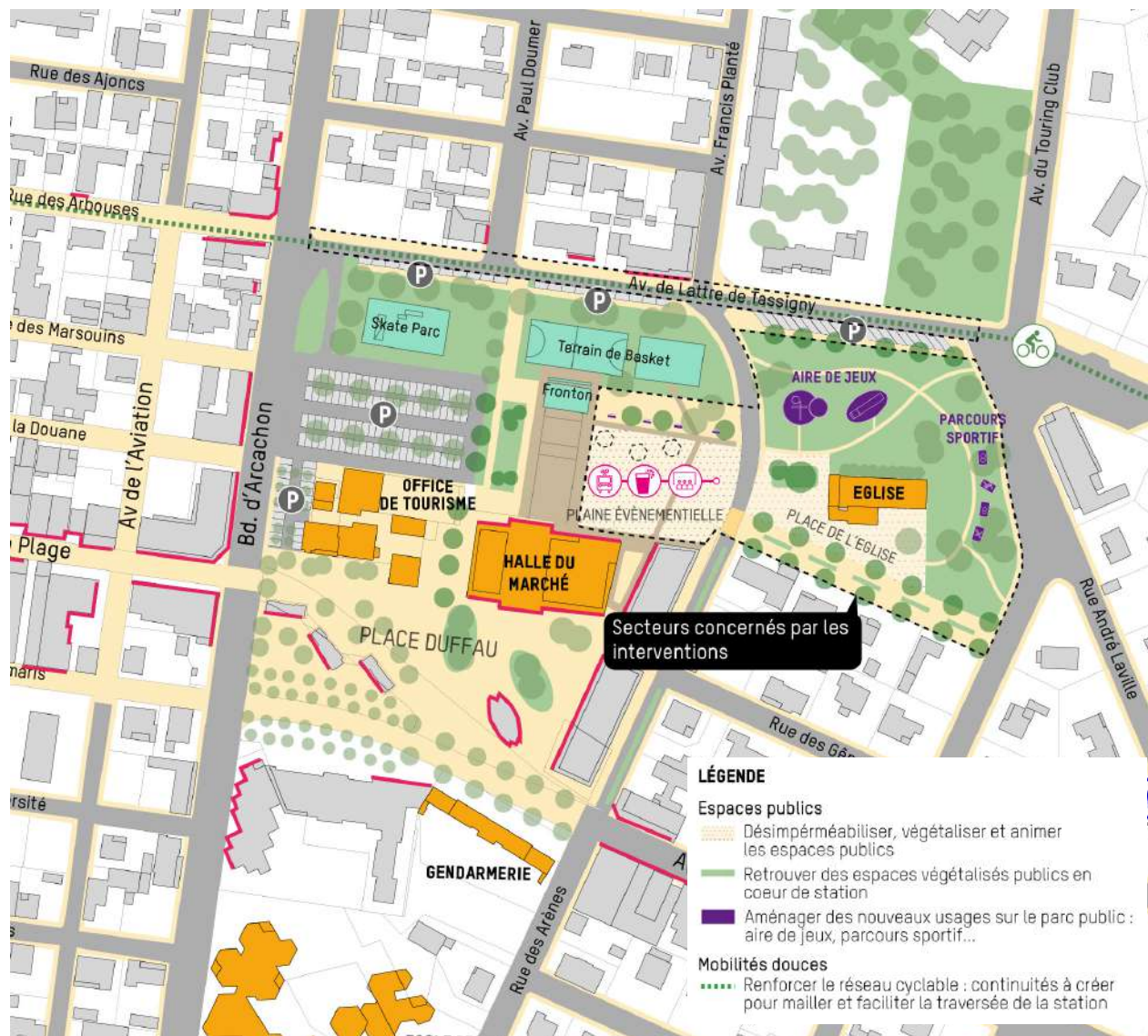
3.2 UN APAISEMENT ET UNE ANIMATION DU CŒUR DE LA STATION

Un cœur de station vivant de l'avenue de la Plage au front de mer

OBJECTIFS

- Renforcer la trame verte et d'espaces publics du secteur
- Poursuivre la stratégie de piétonnisation et d'animation du cœur de station sur la place Duffau élargie
- Désimperméabiliser largement le cœur de la station
- Réduire en partie l'offre en stationnement au profit d'espaces publics plus généreux, supports d'usages

Plan du scénario de transformation du cœur de station



3.2

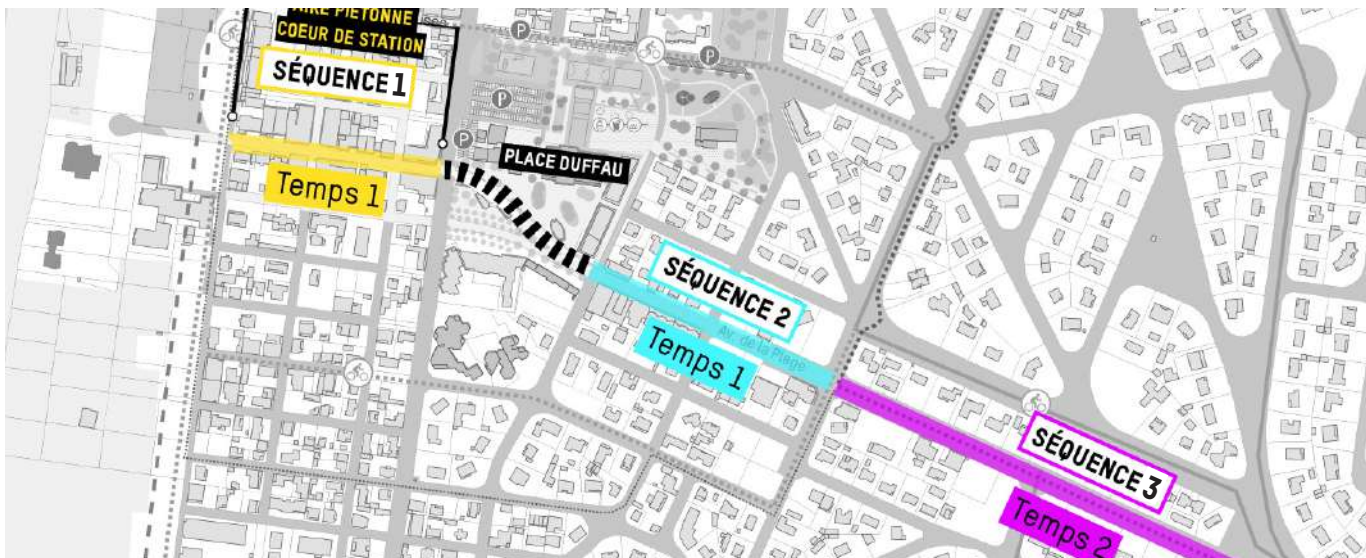
UN APAISEMENT ET UNE ANIMATION DU CŒUR DE LA STATION

L'avenue de la Plage : un axe structurant apaisé pour contribuer à requalifier la station

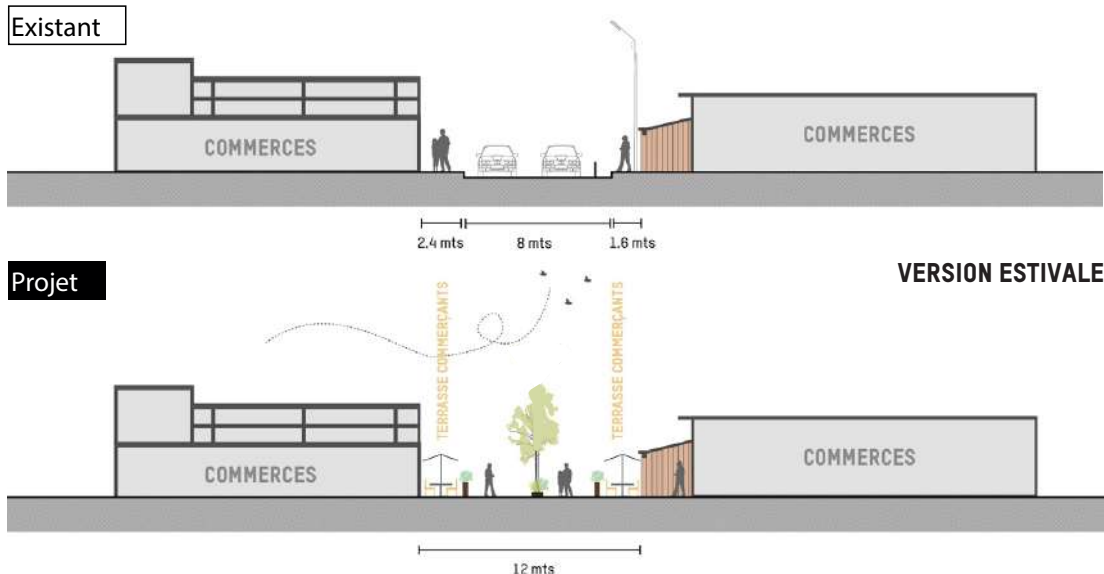
Plan des séquences / phasage Av. de la Plage

OBJECTIFS

- Renforcer la végétalisation des axes principaux
- Proposer des espaces piétons plus confortables
- Diminuer la place de la voiture et améliorer le confort d'usage
- Favoriser la montée en qualité des commerces



Séquence 2. Avenue de la Plage (entre rue des Ecoles et rue Saint-Vincent-de-Paul)



3.2 UN APAISEMENT ET UNE ANIMATION DU CŒUR DE LA STATION

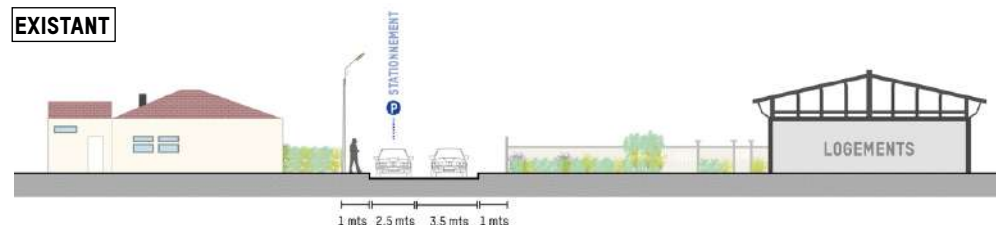
L'avenue des Échassiers : une voirie structurante requalifiée en direction du front de mer

OBJECTIFS

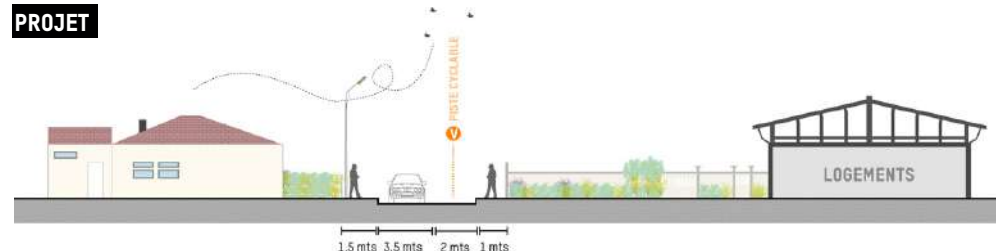
- Apaiser la circulation en cœur de station
- Diminuer la place de la voiture et améliorer le confort d'usage
- Développer les modes doux et améliorer le réseau de pistes cyclables
- Redimensionner la voirie et proposer des espaces piétons plus confortables en direction du front de mer

Avenue des Échassiers

EXISTANT



PROJET



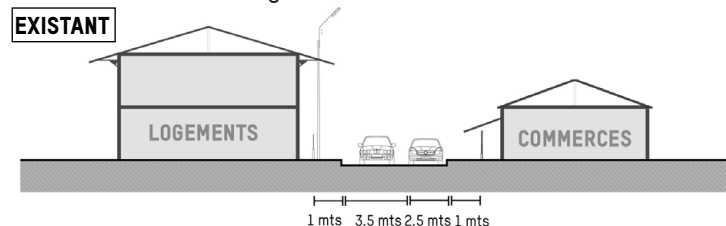
L'avenue de la Côte d'Argent : une voirie apaisée et végétalisée pour renouveler le cœur de station

OBJECTIFS

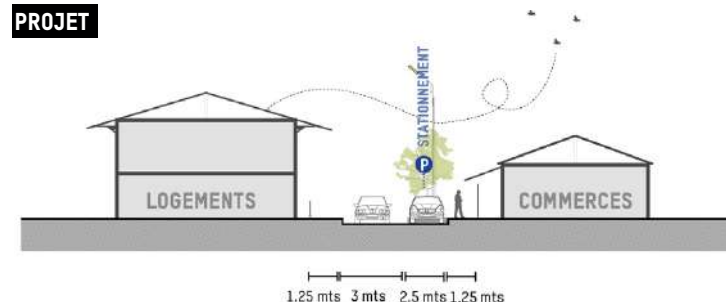
- Apaiser la circulation en cœur de station
- Diminuer la place de la voiture et améliorer le confort d'usage
- Renforcer la végétalisation des axes principaux afin d'améliorer la désimperméabilisation des sols et avoir une meilleure gestion des eaux pluviales

Avenue de la Côte d'Argent

EXISTANT



PROJET



3.3

UNE CHARTE DES ENSEIGNES COMMERCIALES POUR ACCOMPAGNER LA MONTÉE EN QUALITÉ

OBJECTIFS

- Améliorer l'intégration et favoriser la montée en qualité des commerces notamment sur les secteurs de l'Avenue de la Plage et le cœur du centre-ville
- Proposer un accompagnement aux commerçants basé sur un processus de concertation permettant d'améliorer les enseignes, terrasses... dans le respect de l'architecture et du paysage qui sont typiques de la commune
- Mutualiser les réflexions avec le règlement local de publicité en cours d'élaboration à la commune

Référence : Charte enseignes de Lacanau

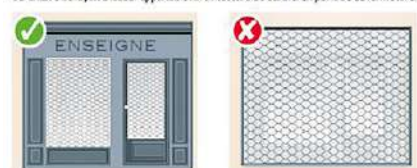


GRILLES ET RIDEAUX

Les rideaux pleins sont interdits sur les façades, seules les grilles ou les rideaux translucides sont autorisés.

Seuls les rideaux translucides sont autorisés sur le Domaine Public.

Les éléments de protection ou de fermeture (grilles) seront disposés en arrière de la devanture de façon à laisser apparaître l'architecture de celle-ci en période de fermeture.

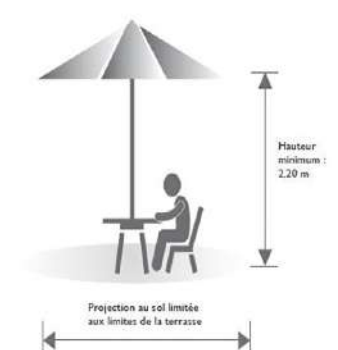


CLAUSTRAS

Les claustras ne devront pas dépasser une hauteur inférieure ou égale à 1.50m. Les claustras seront en matériaux nobles (bois et métal), les matières plastiques sont interdites.

Les claustras doivent être de couleur unie, selon un des trois coloris ci-dessous : [Blanc] ou [RAL 7046] ou [RAL 7043]

Toute publicité est interdite sur les claustras.



PARASOLS

Les parasols devront être de forme rectangulaire ou carrée avec une hauteur minimum de 2.20m.

Une seule couleur est autorisée : [RAL 7046]

- Sont interdites :**
- Toute forme de publicité
 - Le lestage additionnel

Pour les toitures pleines, seules les tuiles de Marseille sont autorisées.

Pour les toitures transparentes, seuls les verres SÉCURIT ou plexi translucides sont autorisés.



La structure devra être en bois naturel et/ou aux couleurs autorisées :

[Blanc] ou [RAL 7046]

3.4

UN PROJET DE RENATURATION QUI ÉVOLUE DANS LE TEMPS

OBJECTIFS

Accompagner l'adaptation du front de mer face aux enjeux d'évolution climatique et touristique :

- Répondre aux objectifs ciblés dans la stratégie locale de gestion de la bande côtière (SLGBC) et par la loi «Climat et Résilience»
- Inscrire les interventions dans une démarche de résilience
- Mettre en place un phasage progressif qui répond à une vision long terme avec des premières interventions ambitieuses

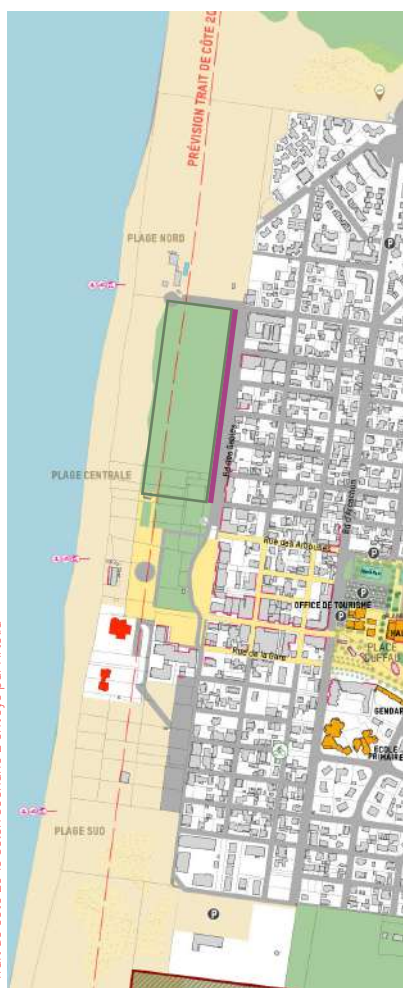


Scénario retenu - n°2 avec rechargements en sable importants et perspective de relocalisation (Artélia)

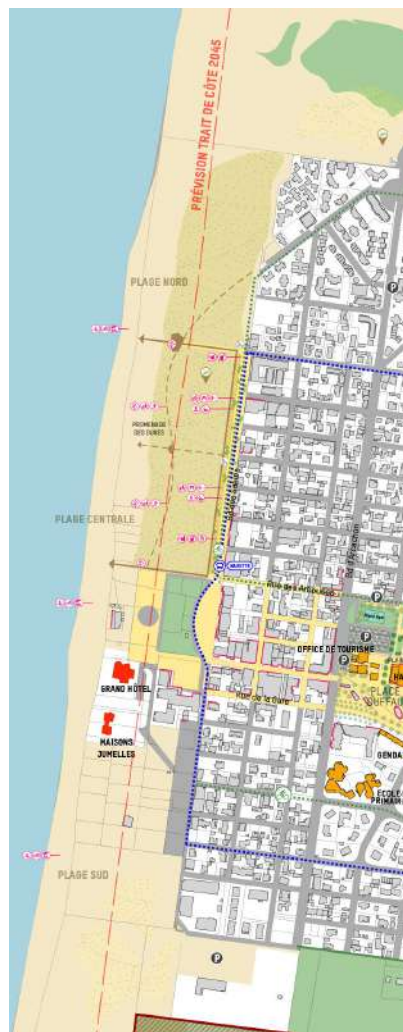


3.4 UN PROJET DE RENATURATION QUI ÉVOLUE DANS LE TEMPS

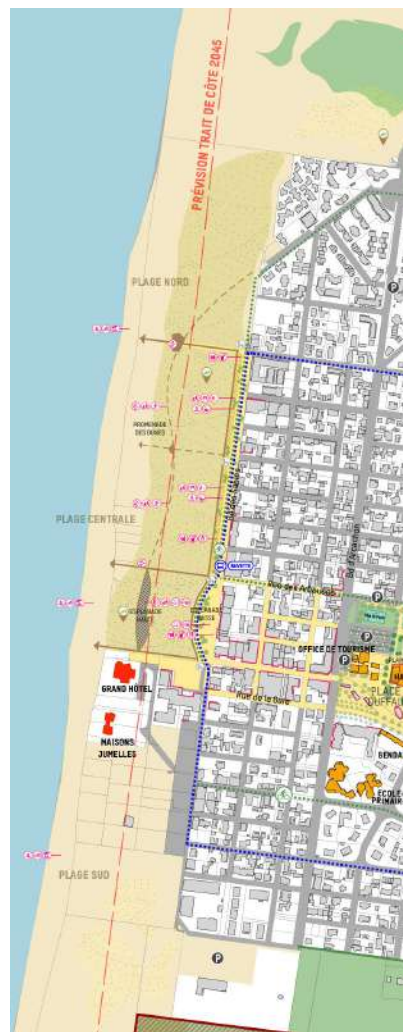
TEMPS 0
Expérimentations et préfigurations



TEMPS 1
Le cordon dunaire et le boulevard des sables - nord



TEMPS 2
Les esplanades centrales et la promenade des dunes



TEMPS 3
Le cordon dunaire et le boulevard des sables - sud



TEMPS 4
Adaptation des aménagements



*Trait de côte 2045 selon scénario 2 envoyé par Artelia

3.4 UN PROJET DE RENATURATION QUI ÉVOLUE DANS LE TEMPS

TEMPS 0 : UNE PHASE D'EXPÉRIMENTATIONS ET PRÉFIGURATIONS

Mettre en œuvre une promenade piétonne :

- > Transformation de la promenade des dunes en aménagement dunaire léger
- > Aménager une promenade piétonne en partie basse de dune (sur emprise allée existante)

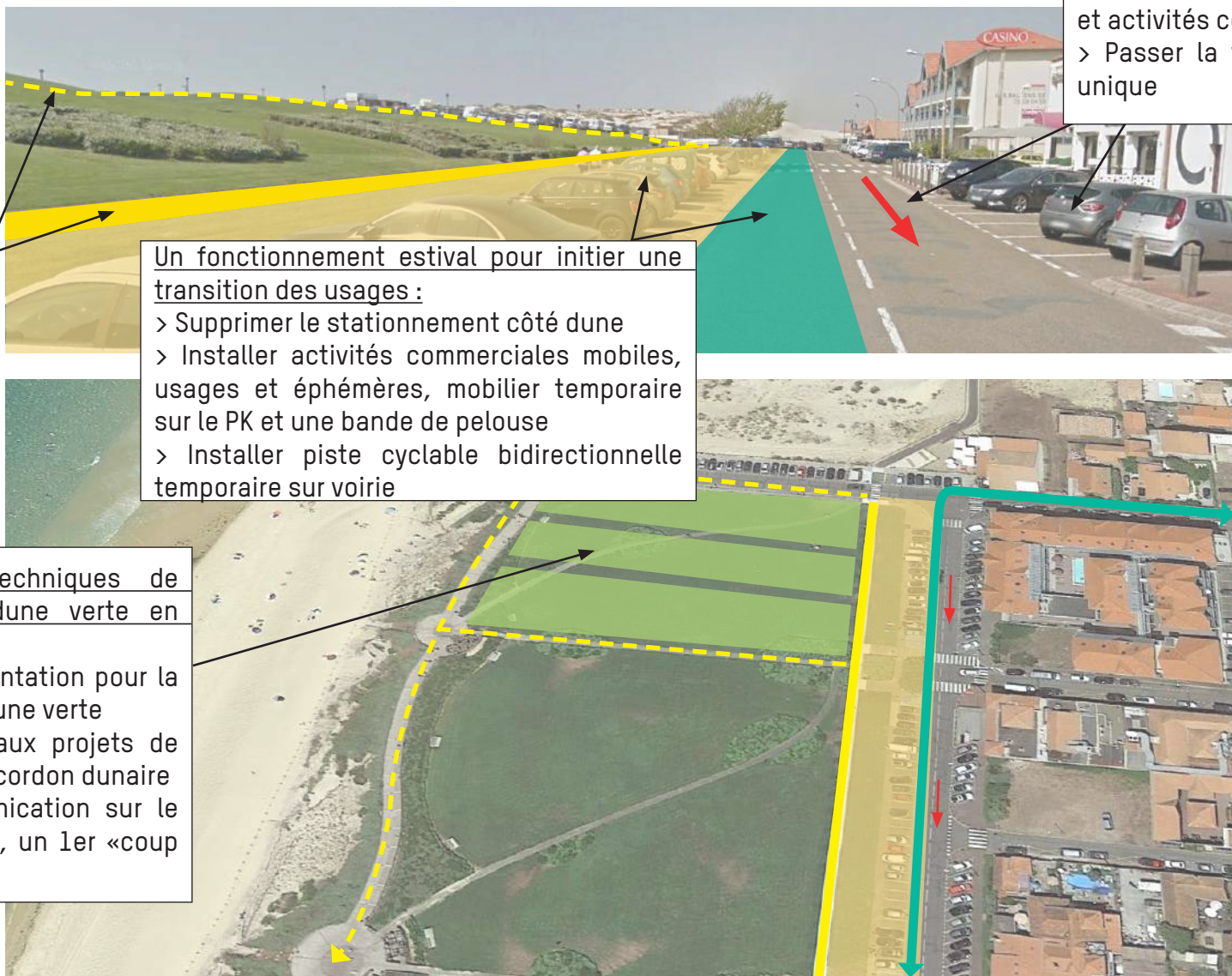
Un fonctionnement estival pour initier une transition des usages :

- > Supprimer le stationnement côté dune
- > Installer activités commerciales mobiles, usages et éphémères, mobilier temporaire sur le PK et une bande de pelouse
- > Installer piste cyclable bidirectionnelle temporaire sur voirie

Expérimenter des techniques de renaturation de la dune verte en gestion douce :

- Parcelles d'expérimentation pour la transformation de la dune verte
- Etudes préalables aux projets de grande ampleur sur le cordon dunaire
- Support de communication sur le projet de renaturation, un 1er «coup d'envoi»

- > Maintenir stationnement et activités côté façades
- > Passer la voirie en sens unique



3.4

UN PROJET DE RENATURATION QUI ÉVOLUE DANS LE TEMPS



TEMPS 1 : LE CORDON DUNAIRE ET LE BOULEVARD DES SABLES NORD

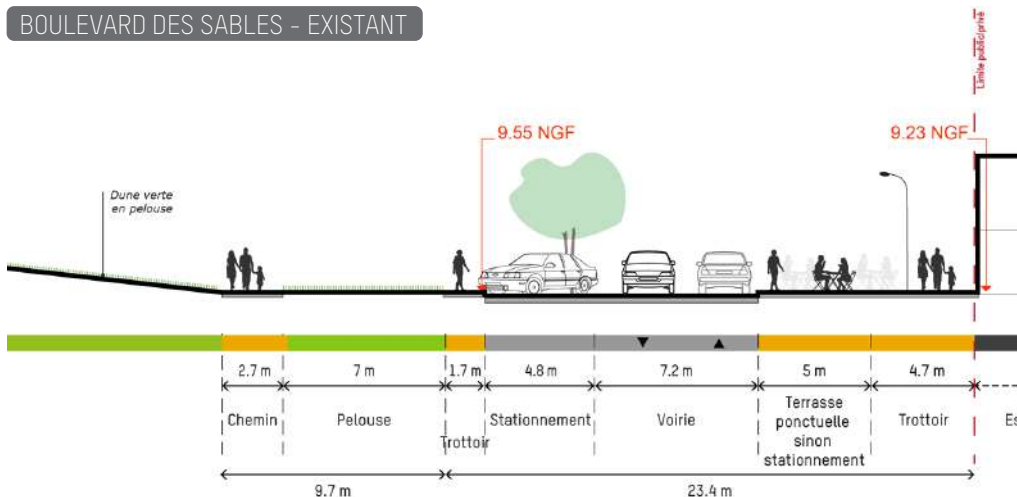
- Remodelage de la dune nord et renaturation
- La promenade des dunes et accès plage : continuités piétonnes, points de vue, repositionnement des concessions et localisation du poste de surveillance à questionner, réduction de la voirie
- Transformation de la moitié nord du boulevard : piétonnisation, piste cyclable et animation
- Réalisation d'une promenade des dunes en partie haute et aménagement des accès plages et promenade basse côté boulevard

Une 1ère étape concrète, porteuse de la volonté de résilience et de la mise en place progressive de la transformation du front de mer.

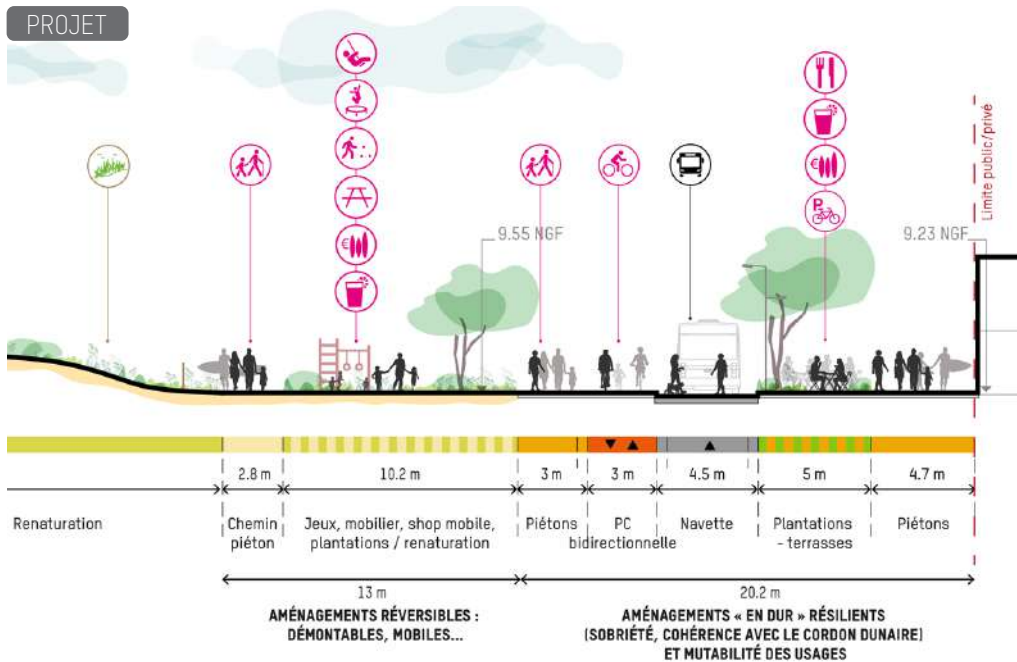
Les impératifs :

- Réalisation du plan de circulation

BOULEVARD DES SABLES - EXISTANT



PROJET



3.4 UN PROJET DE RENATURATION QUI ÉVOLUE DANS LE TEMPS

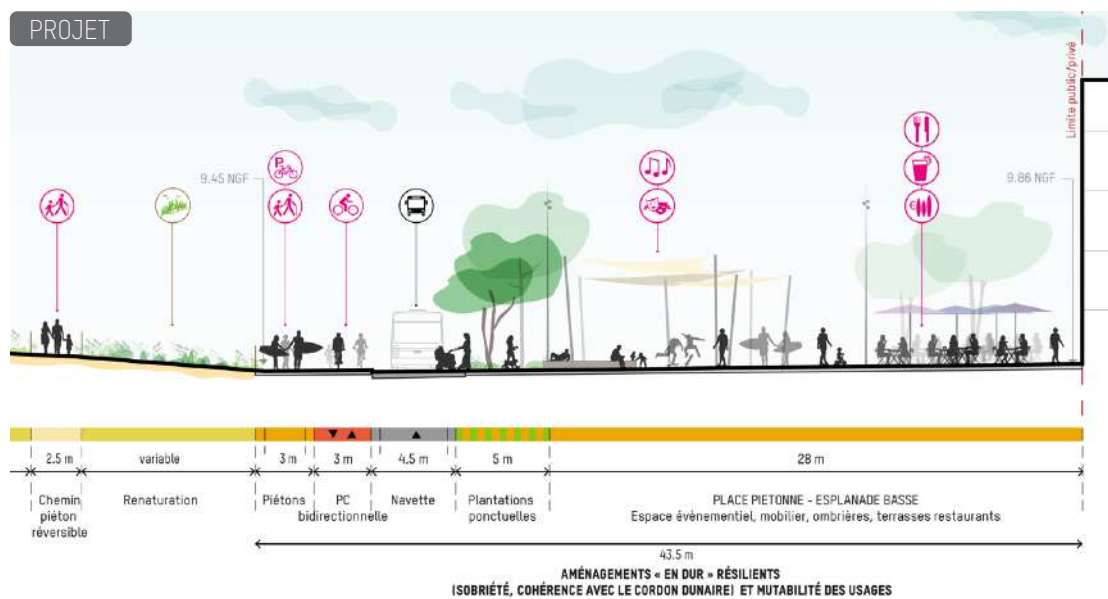
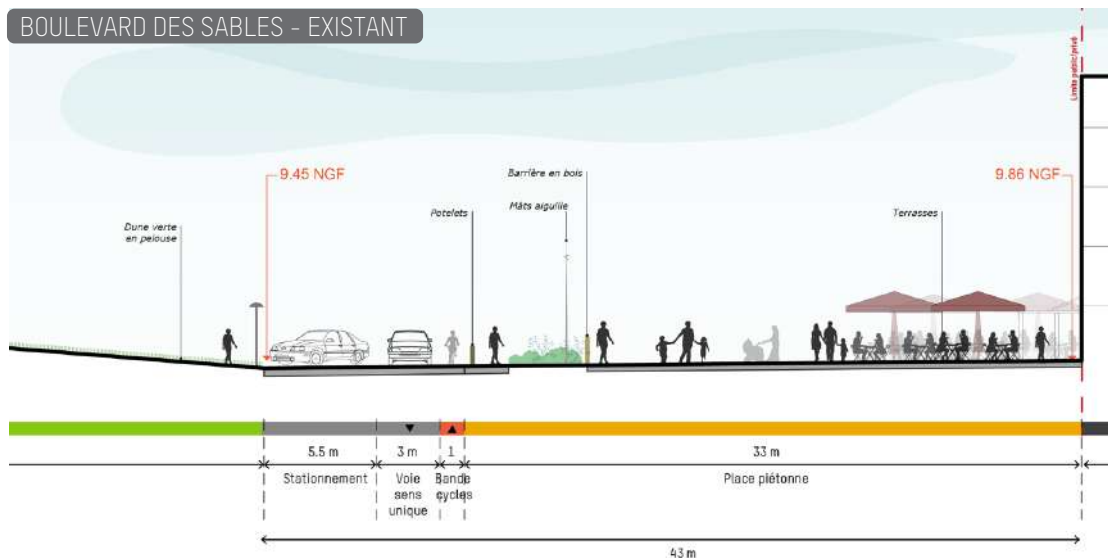


TEMPS 2 : LES ESPLANADES CENTRALES ET LA PROMENADE DES DUNES

- Transformation de la partie centrale du boulevard : piétonnisation, piste cyclable bidirectionnelle et animation de l'espace
- Engager la relocalisation des bâtiments : une démarche expérimentale en cours avec le GIP littoral depuis 2019
- La promenade des dunes et accès plages centraux
- Transformation de l'esplanade haute sur la dune

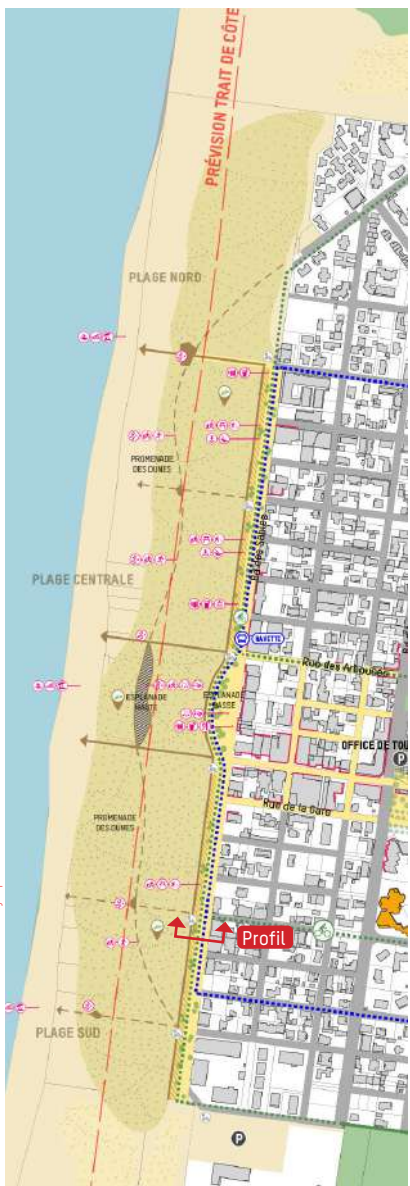
Les impératifs :

- Réalisation des parking relais en entrée
- Mise en œuvre de la navette



*Trait de côte 2045 selon scénario 2 envoyé par Artelia

3.4 UN PROJET DE RENATURATION QUI ÉVOLUE DANS LE TEMPS

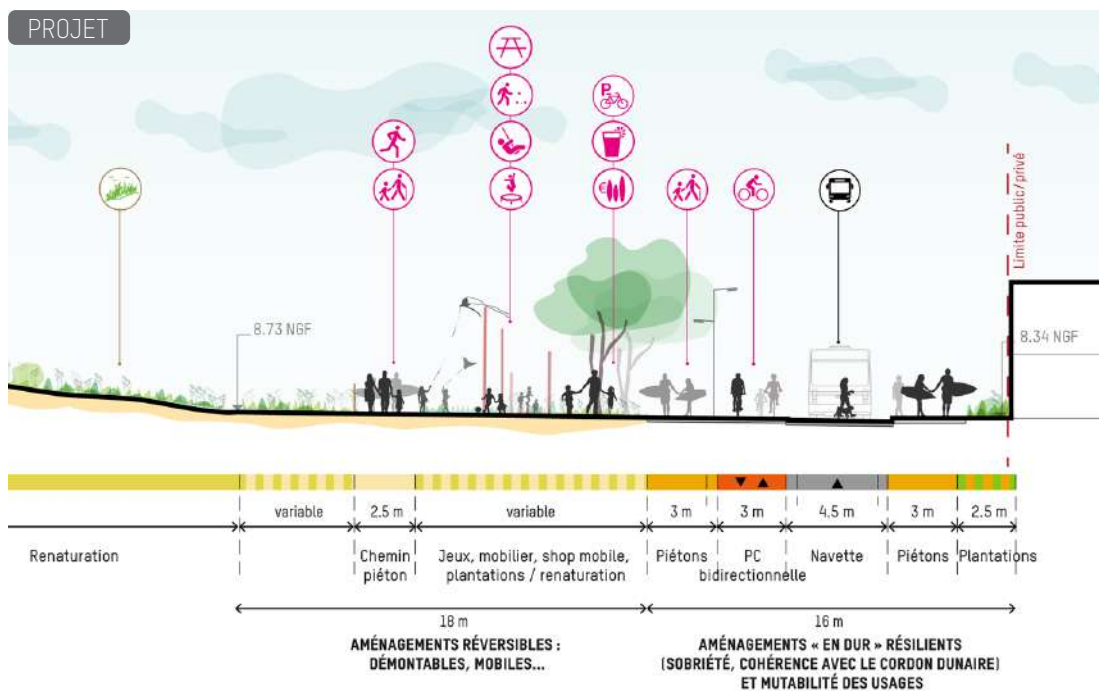
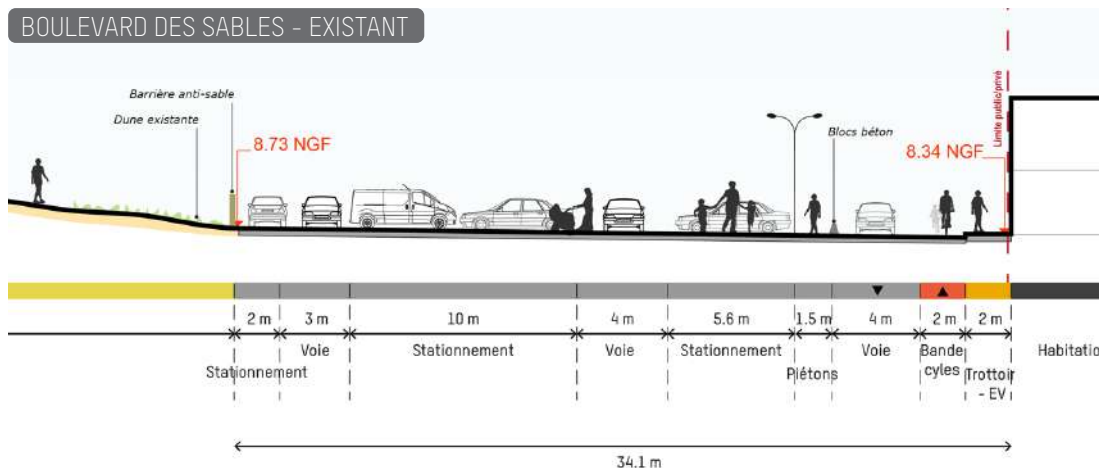


TEMPS 3 : LE CORDON DUNAIRE ET LE BOULEVARD DES SABLES SUD

- Relocalisation des copropriétés impactées
- Renaturation de la moitié sud du cordon dunaire
- Prolongement de la promenade des dunes et accès plages
- Transformation de la moitié sud du boulevard

Les impératifs :

- Acquisition des biens privés



*Trait de côte 2045 selon scénario 2 envoyé par Artelia

3.4

UN PROJET DE RENATURATION QUI ÉVOLUE DANS LE TEMPS



TEMPS 4 : ADAPTATION DES AMÉNAGEMENTS EN FONCTION DU RECUIL EFFECTIF DU TRAIT DE CÔTE

- Déplacement de la promenade haute
- Déplacement progressif de la promenade basse du boulevard des Sables si nécessaire et adaptations des usages en fonction du profil du cordon et de l'ensablement.



3.4 UN PROJET DE RENATURATION QUI ÉVOLUE DANS LE TEMPS

Réorganiser la localisation des usages et les adapter



Définir un gradient de renaturation



Hiérarchiser et adapter le traitement des cheminements et des accès



3.4

UN PROJET DE RENATURATION QUI ÉVOLUE DANS LE TEMPS



3.4

UN PROJET DE RENATURATION QUI ÉVOLUE DANS LE TEMPS



3.6

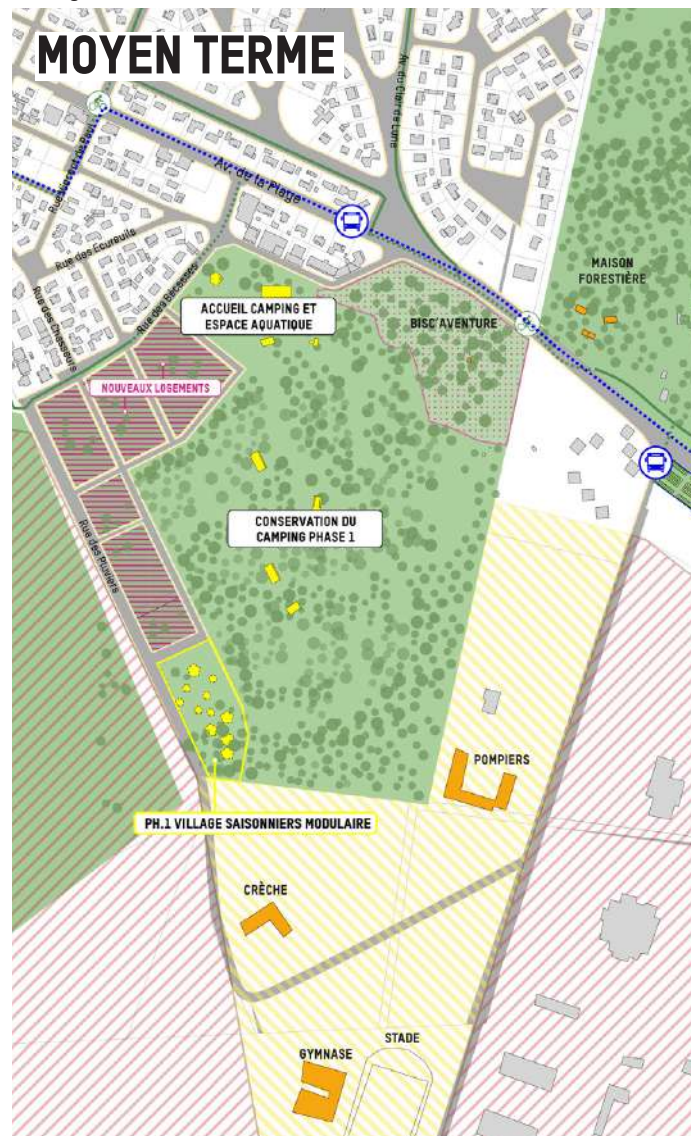
UN PLAN GUIDE POUR L'ENTRÉE SUD AU SERVICE D'UNE NOUVELLE IMAGE POUR LA STATION

OBJECTIFS

Une étude d'aménagement et de programmation à conduire pour une transformation en deux temps :

- Offrir des nouveaux logements de qualité adaptés à la topographie du site mettant en valeur le paysage
- Envisager l'implantation d'une auberge de jeunesse nouvelle génération (fiche 1.4)
- Préserver au maximum le patrimoine végétal présent sur le site
- Offrir des espaces vert et de promenade de qualité
- Développer des logements pour les travailleurs saisonniers

Plan guide de l'entrée sud de station - PHASE 1



Plan guide de l'entrée sud de station - PHASE 2





MERCI DE VOTRE
ATTENTION

INterland

Urbanisme, prospective,
architecture

72-74 rue d'Alsace
69100 Villeurbanne

29, avenue Philippe Auguste
Tél. +33 (0) 4 72 40 05 08

www.interland.info
twitter : [@AgenceInterland](https://twitter.com/AgenceInterland)
a.moreux@interland.info